

Von Moll zu Blues

Reines Moll

la		ti	do		re		mi	fa		so		la	
----	--	----	----	--	----	--	----	----	--	----	--	----	--

Moll-Pentatonik

la		ti	do		re		mi	fa		so		la	
----	--	----	----	--	----	--	----	----	--	----	--	----	--

Blues-Tonleiter

la		ti	do		re	ri	mi	fa		so		la	
Linie		Zwi- schen raum	Linie		Zwi- schen raum	Linie	Zwi- schen raum	Linie		Zwi- schen raum	Linie	Zwi- schen raum	
Zwi- schen raum		Linie	Zwi- schen raum		Linie	Zwi- schen raum	Linie	Zwi- schen raum		Linie	Zwi- schen raum	Linie	

Dur

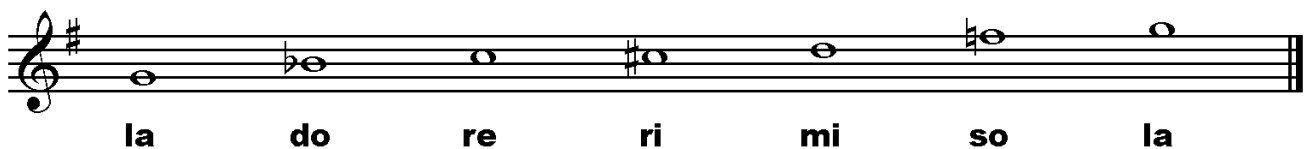
do		re		mi	fa		so		la		ti	do	
----	--	----	--	----	----	--	----	--	----	--	----	----	--

In der Notenschrift wechseln sich die beiden Farben bezüglich Linie und Zwischenraum jeweils ab.

Blues wird eigentlich in Dur "gedacht", deshalb notieren wir die Vorzeichen für Dur. Die Töne müssen dann entsprechend "korrigiert" werden:

- **do** des Blues ist vertieft gegenüber **mi** von Dur
- **so** des Blues ist vertieft gegenüber **ti** von Dur

Blues in G



Tonartvorzeichnung: **G-Dur** (ein Kreuz)

"Korrektur": • **do** des Blues ist vertieft mit einem **b** gegenüber mi von Dur
• **so** des Blues ist vertieft mit **Auflösungszeichen** gegenüber ti von Dur