

Name _____

Klasse _____

Bestimmen der Tonhöhe im Bassschlüssel

Oktavierung:

C - H grosse Oktave

c - h kleine Oktave

c' - h' eingestrichene Oktave

c'' - h'' zweigestrichene Oktave

Bestimmen Sie die genaue Tonhöhe (mit Oktavierung)!

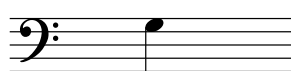
1



2



3



4



5



6



7



8



9



10



11



12



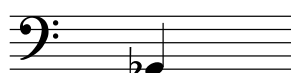
13



14



15



16



17



18



19



20



21



22



23



24



25



26



27



28

